



Tisztelt Előfizetőnk!

Köszönjük, hogy megtisztelte cégünk előfizetésével. Bármely szolgáltatásunk igénybevételéhez legalább egy email címet biztosítunk, amely segítségével tudja a kapcsolatot tartani ügyfélszolgálatunkkal, valamint ezen email címre küldi ki cégünk az Önnek szóló értesítéseket.

Ezért kérjük, hogy legalább az Önnek kiadott kapcsolattartási email címet rendszeresen nézze meg, azt használja.

Amennyiben előfizetőként email-ban kívánja megkeresni ügyfélszolgálatunkat, úgy a megadott kapcsolattartási email címre mindenképpen szüksége lesz, hiszen ez az email cím az, amely esetén cégünk biztos lehet abban, hogy valóban az előfizető használja és az innen érkező leveleket így hitelesnek fogadjuk el, az ÁSZF-ben meghatározott esetekben.

A kiadott email cím használatához több programot tud használni, illetve webes felület alkalmazásával is tudja leveleit kezelni.

Ezen rövid útmutató segítségével – a teljesség igény nélkül, hiszen az akár több könyvet is megtöltene tartalommal – próbálunk segítséget nyújtani az email cím használatához.

Bemutatott megoldások:

Outlook Express levelező kliens használata  
RLAN Mail web-es levelező használata

Amennyiben a fentiekén túl bármely kérdése merülne fel kérjük, hogy keresse technikus munkatársainkat a [support@rlan.hu](mailto:support@rlan.hu) email címen. Felhívjuk figyelmét, hogy ezen email címen kizárólag műszaki, technikai segítséget nyújtunk a rendszer használatával kapcsolatban, ügyfélszolgálati feladatokat nem látunk el. Kérjük ilyen jellegű problémáival az ÁSZF-ben megadott email címet használja.

Tisztelettel

RLAN Kft.  
TV-TELEFON-INTERNET

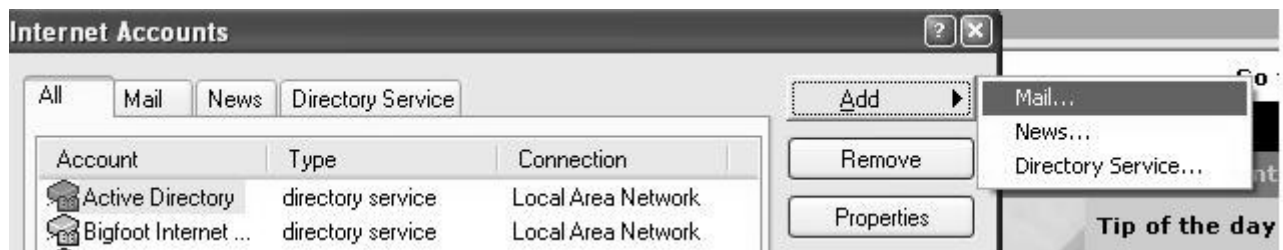
## Microsoft Outlook Express beállítása

A Windows operációs rendszer beépített levelező kliens az Outlook Express. Ez a program az Internet Explorer csomag része, a Windows telepítésekor automatikusan telepítésre kerül (hacsak szándékosan el nem lett távolítva a telepítendő komponensek közül.)

### Alapbeállítás

Póstafiókod beállításához mindenekelőtt indítsd el az Outlook Express programot. Menj a start menüre, majd keresd ki a "Programok" (Programs) menüpontot! A kinyíló almenüben kereld meg az Outlook Express programot és kattints rá (egyszer). Amennyiben számítógéped nem volt még egyetlen egy postafiók sem beállítva akkor a program indulás után automaikusán elindít egy varázslót, melynek segítségével elvégezheted az alapvető beállításokat. Ha már volt postafiók beállítva akkor az Eszközök (Tools) főmenüpont meghívásával, majd Fiókok (Accounts) almenüpont kiválasztásával egy ablak nyílik meg előtted, ahol a Hozzáadás (Add) gomra kattintva és a Levelezés (Mail) opciót kiválasztva megjeleik a fent említett varázsló.

#### 1.1. ábra - Outlook Express postafiók hozzáadása



Ezután a megjelenő ablakba add meg az nevedet. Ezt a nevet fogja a program az email címedhez hozzárendelni.

Ha megadtad a neved, akkor kattints a Tovább (Next) gombra!

1.2. ábra - Név megadása az Outlook Expressben postafiók létrehozásakor



A következő ablakban a valós email címet kell megadnod. Majd, ha megadtad akkor kattintis a Tovább (Next) gombra.

1.3. ábra - Email cím megadása Outlook Expressben postafiók létrehozásakor

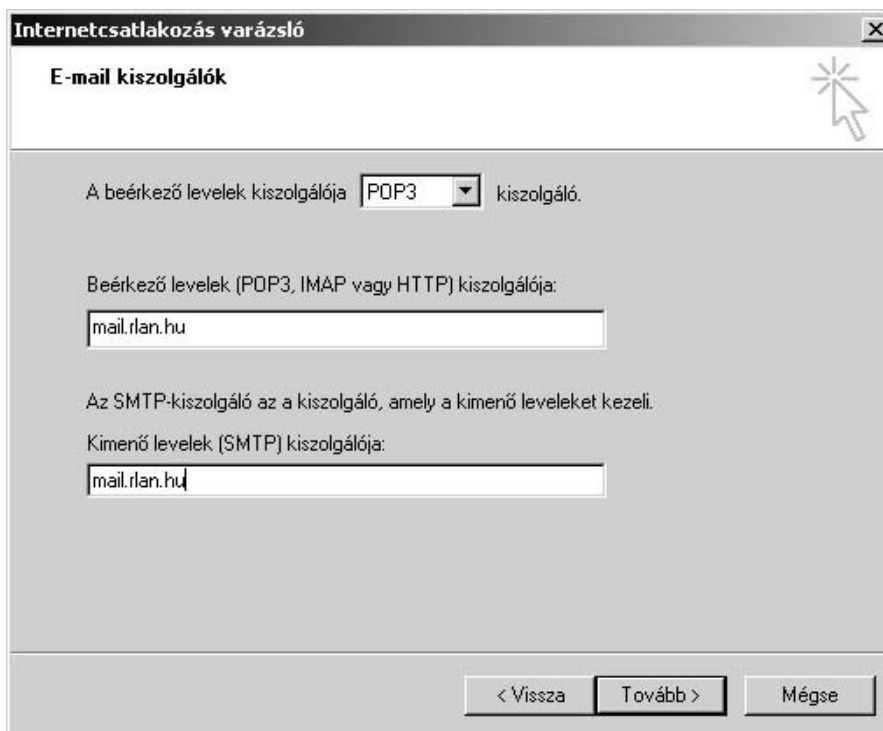


A következő ablakban a levelező szervert kell beállítani. A legördülő menüben adhatod meg a levelező szerver típusát ez IMAP vagy POP3 lehet. IMAP-ot célszerű választani abban az esetben, ha leveleidet nem csak egy számítógépről olvasod, mert ebben az esetben a levelek a szerveren maradnak, ilyenkor viszont figyelned kell arra, hogy postaládád ne teljen meg (*erről a rendszer figyelmeztetést is küld abban az esetben, ha postaládád telítettsége 80% felett van*). POP3 -at célszerű választani, ha leveleidet mindig ugyan arról a számítógépről olvassod, ilyenkor a leveleid letöltődnek a saját gépedre és a szerverről törölődnek (*megjegyzés: POP3 esetben is be lehet állítani, hogy leveleid megmaradjanak a szerveren is.*)

Az Incoming mail server (beérkező levelek kiszolgálója) sorhoz a következőt kell írnod: mail.rlan.hu.

Az Outgoing (SMTP) mail server (kimenő levelek kiszolgálója) sorhoz írd azt az SMTP szervert, melyet Internet szolgáltatód adott meg, vagy mail.rlan.hu-t.

#### 1.4. ábra - Levelező szerverek megadása Outlook Expressben postafiók létrehozásakor



A következő ablakban a Account (Fióknév) -hez kell megadni a felhasználó azonosítót ami azonos az email címmel és jelszavad. A felhasználói azonosítót viszonylag könnyen megjegyezhető, hiszen az az email cím. Ha az email címed pl. a következő: "valaki@domain.hu" akkor a felhasználóneved "valaki.domain.hu" lesz. Tehát a "@" jel kicserélődik egy pontra.

### 1.5. ábra - Felhasználói azonosító megadása Outlook Expressben postafiók létrehozásakor



Ezzel végeztél is az alapvető beállításokkal, de olvasd tovább ezt a leírást, hogy a továbbiakban ismertetett finomhangolásokkal is tisztába legyél.

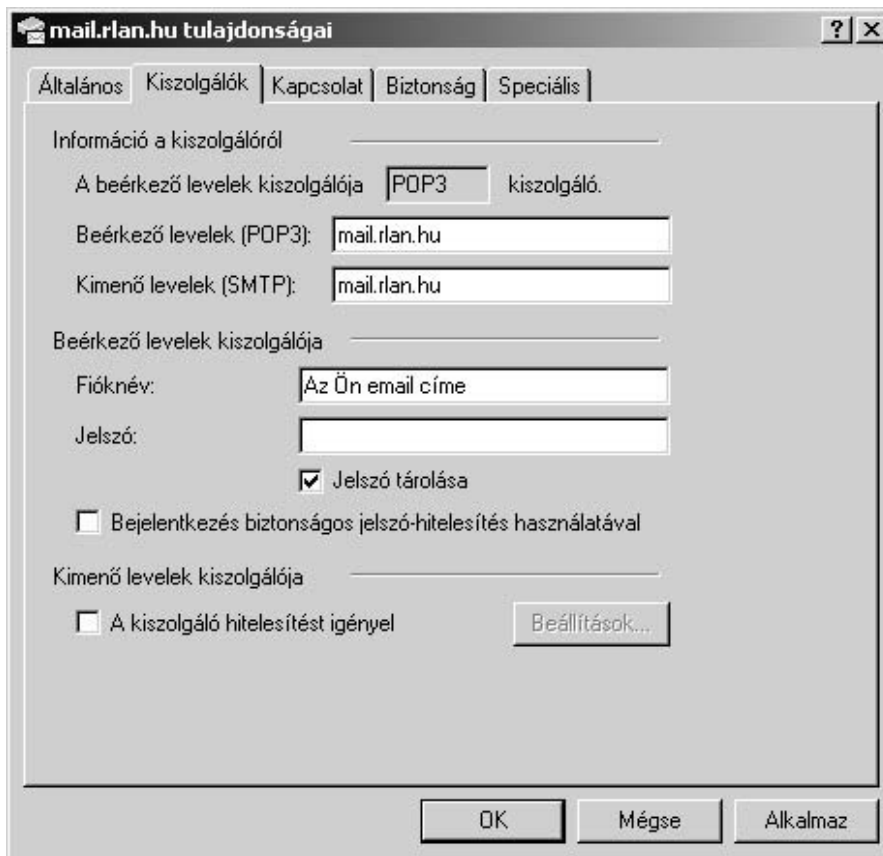
#### **Azonosítás bekapcsolása a kimenő levelek kiszolgálójához.**

Levelek küldése a kimenő levelek kiszolgálóján keresztül történik. Amennyiben az internetszolgáltató nem ad meg egyéb címet, akkor a mail.zpok.hu szervert használhatod levélküldésre. Ehhez viszont elengedhetetlen az azonosítás bekapcsolása.

Ennek az opciónak az eléréséhez az Eszközök (Tools) menüből válaszd ki a Fiókok (Accounts) menüpontot, majd a listában jelöld be a mail.zpok.hu-t és kattints a Tulajdonságok (Properties) gombra.

Ilyenkor megjelenik előtted egy párbeszéd panel, melyen válaszd ki a kiszolgálók (Servers) fület, majd a dialógus ablak alján a Kimenő levelek kiszolgálójánál (Outgoing Mail Server) opciónál jelöld be A Kiszolgálóm azonosítás igényel (My server requires authentication) opciót.

### 1.6. ábra - Azonosítás bekapcsolása a kimenő levelek kiszolgálóján



Hogy meggyőződjünk arról, hogy a megfelelő felhasználónév és jelszó van megadva kattints a Beállítások (Settings) gombra. Ilyenkor a következő ablak kell, hogy megjelenjen előtted.

### 1.7. ábra - Jelszó beállítása a kimenő levelek kiszolgálójához



Látható, hogy az, az opció van bekapcsolva, hogy "Use same settings as my outgoing server" azaz, hogy ugyanazokat a beállításokat használja, mint a bejövő leveleknél.

*Megjegyzés: ha internetszolgáltatód más címet adott meg a kimenő levelek kiszolgálójának és az szintén azonosítást követel, akkor az itt tudod beállítani.*

## Titkosított kapcsolat beállítása

Ennek az opciónak az eléréséhez az Eszközök (Tools) menüből válaszd ki a Fiókok (Accounts) menüpontot, majd a listában jelöld be a mail.zpok.hu-t és kattints a Tulajdonságok (Properties) gombra.

A kialakítás ablakon válaszd ki a Részletek (Advanced) fület. A Beérkező leveleknél (Incoming mail) válaszd ki azt az opciót, hogy Ez a kiszolgáló biztonságos kapcsolatot igényel (SSL) (This server requires a secure connection (SSL)).

### 1.8. ábra - Titkosított kapcsolat beállítása Outlook Expressben



Titkosított SMTP kapcsolat használatára pl ADSL vagy bérelt vonali szolgáltatás esetén van szükség. A hitelesített kapcsolat beállítása egyébként minden szolgáltatásnál lehetőségként adott.

## **MAIL.RLAN.HU web-es levelező kliens használata**

Cégünk a szolgáltatás igénybevételéhez egy web-es, bármely Internet kapcsolattal rendelkező számítógépről, de akár mobiltelefonról is használható felületet biztosít előfizetői számára.

Ezen platformfüggetlen kapcsolat segítségével Ön akár egy Internet kávézóból, külföldről egy szállodából de akár egy laptopról is el tudja olvasni leveleit és válaszolni tud azokra.

A web-es kliens egy teljesértékű levelező program, amely titkosított kapcsolaton keresztül, biztonságosan vehető igénybe.

Javasoljuk, hogy ha egyszerre használja a web-es felületet, valamint levelező kliens programot, akkor a kliens programban ne POP3 protokolt (lásd előző fejezet) hanem IMAP protokollt állítson be. Ezen esetben az összes levél a web-es felületen is megjelenik, így mindig mindenhol az összes levelét látni fogja.

### **A levelező felület elérése:**

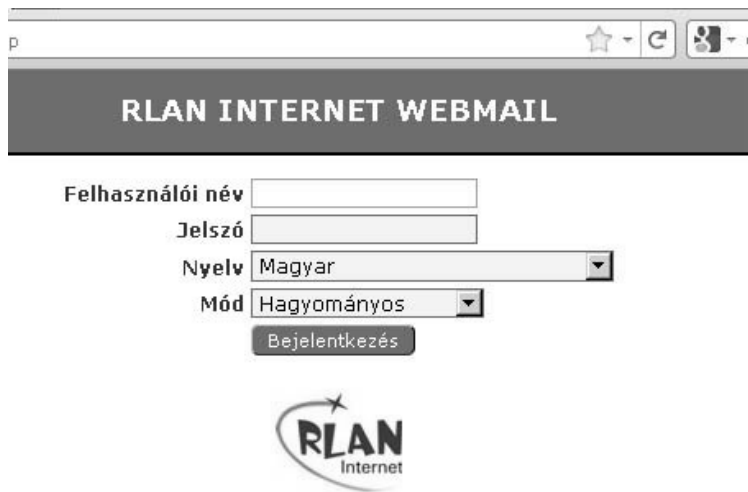
Indítson el a számítógépen vagy mobiltelefonon egy Internet böngésző programot. Bármely program alkalmas a használatra amely támogatja a JAVASCRIPT-ek használatát.



Gépelje be a webcím helyére a fenti sort, nem kell http előtagot használni.

Ha üzemképes Internet kapcsolattal rendelkezik, akkor pár másodpercen belül a következő bejelentkező képernyővel találkozik (FIGYELEM! Mobiltelefonos kapcsolat esetén a felbontástól függően a képernyő megjelenése eltérhet, de a tartalom nem változik!)



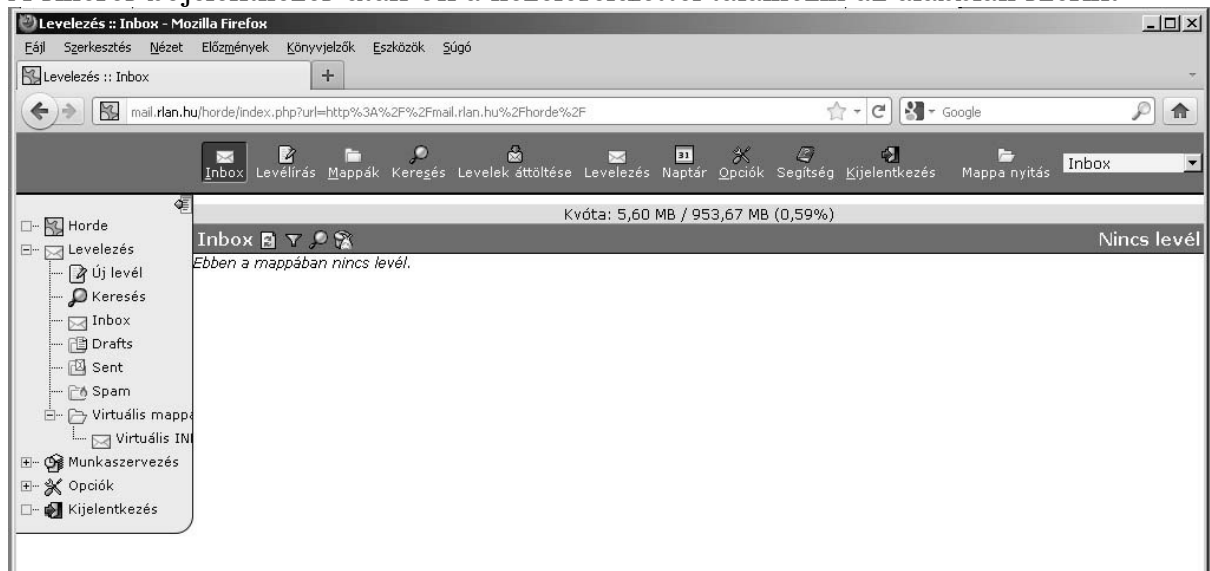


A felhasználói névénél kérjük adja meg email címét, a jelszónál pedig a cégünktől kapott jelszót. A nyelv beállításnál több lehetősége van, amennyiben nem az alapértelmezettet kívánja használni.

A „Mód” funkcióban esetleg Önnek szimpatikusabb más skin-t tud használni. A skin módosítása hasznos lehet, ha Ön kifelbontású kijelzőt használ, ahol az alapértelmezett színek használatának módosítása jobb olvashatóságot eredményez.

## A kezelőfelület:

A sikeres bejelentkezés után Ön a kezelőfelülettel találkozik az alábbiak szerint

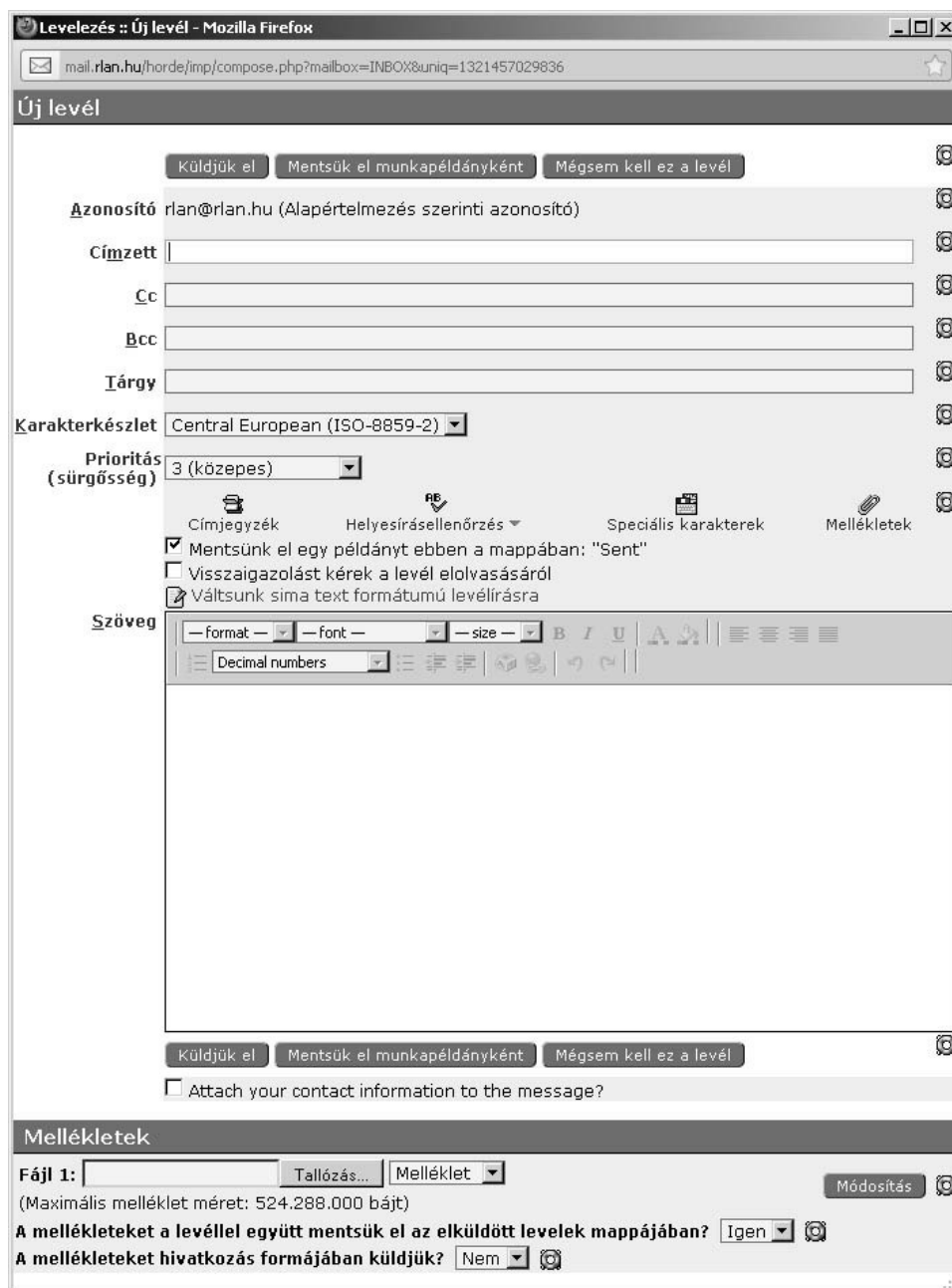


A kezelőfelületen bejelentkezés után az új, beérkezett levelek jelennek meg kiemelt, vastag betűkkel. Vékonyabb betűkkel láthatja a korábbi leveleit, amelyeket már megtekintett. Levél a felületről nem törlődik, csak akkor ha Ön a leveleket törlésre kijelöli (első lépés), majd véglegesen törli (második lépés).

A fenti magyarnyelvű felület megkönnyíti a program használatát és egyértelműen, a feliratoknak megfelelően tudja használni a rendszert.

A központi felület több kiegészítő, hasznos funkciót tartalmaz, mint a Naptár, Virtuális mappák, Munkaszervezés, stb, melyek a rendszer további használhatóságát növelik.

Amennyiben levelet kíván írni a „LEVÉLÍRÁS” gombra kattintva a következő képernyőt fogja látni.



Levelezés :: Új levél - Mozilla Firefox

mail.rlan.hu/horde/imp/compose.php?mailbox=INBOX&uniq=1321457029836

Új levél

Küldjük el Mentsük el munkapéldányként Mégsem kell ez a levél

Azonosító rlan@rlan.hu (Alapértelmezés szerinti azonosító)

Címzett

Cc

Bcc

Tárgy

Karakterkészlet Central European (ISO-8859-2)

Prioritás (sürgősség) 3 (közepes)

Címjegyzék Helyesírásellenőrzés Speciális karakterek Melléletek

Mentsünk el egy példányt ebben a mappában: "Sent"

Visszaigazolást kérek a levél elolvasásáról

Váltunk sima text formátumú levélírássra

Szöveg

Küldjük el Mentsük el munkapéldányként Mégsem kell ez a levél

Attach your contact information to the message?

Mellékletek

Fájl 1: Tallózás... Melléklet Módosítás

(Maximális melléklet méret: 524.288.000 bájtt)

A mellékleteket a levéllel együtt mentjük el az elküldött levelek mappájában? Igen

A mellékleteket hivatkozás formájában küldjük? Nem



## **RLAN Internet Levelező kliens használata és beállítása**

A megfelelő mezők értelemszerű kitöltésével tudja egy levél elküldését kezdeményezni. A képernyő alján látható „Mellékletek” résznél van lehetősége egy vagy több file csatolásához, amelyek méretének csak a cégünk által biztosított tárterület szab határt. Erről az ott található felirat ad mindenkor aktuális tájékoztatást.

A levél elküldésére a „Küldjük el” feliratú gomb megnyomásával van lehetőség.

Minden egyéb paraméterben a web-es felület használata egyezik az előző fejezetben leírt levelező kliensnél ismertetett tartalommal.